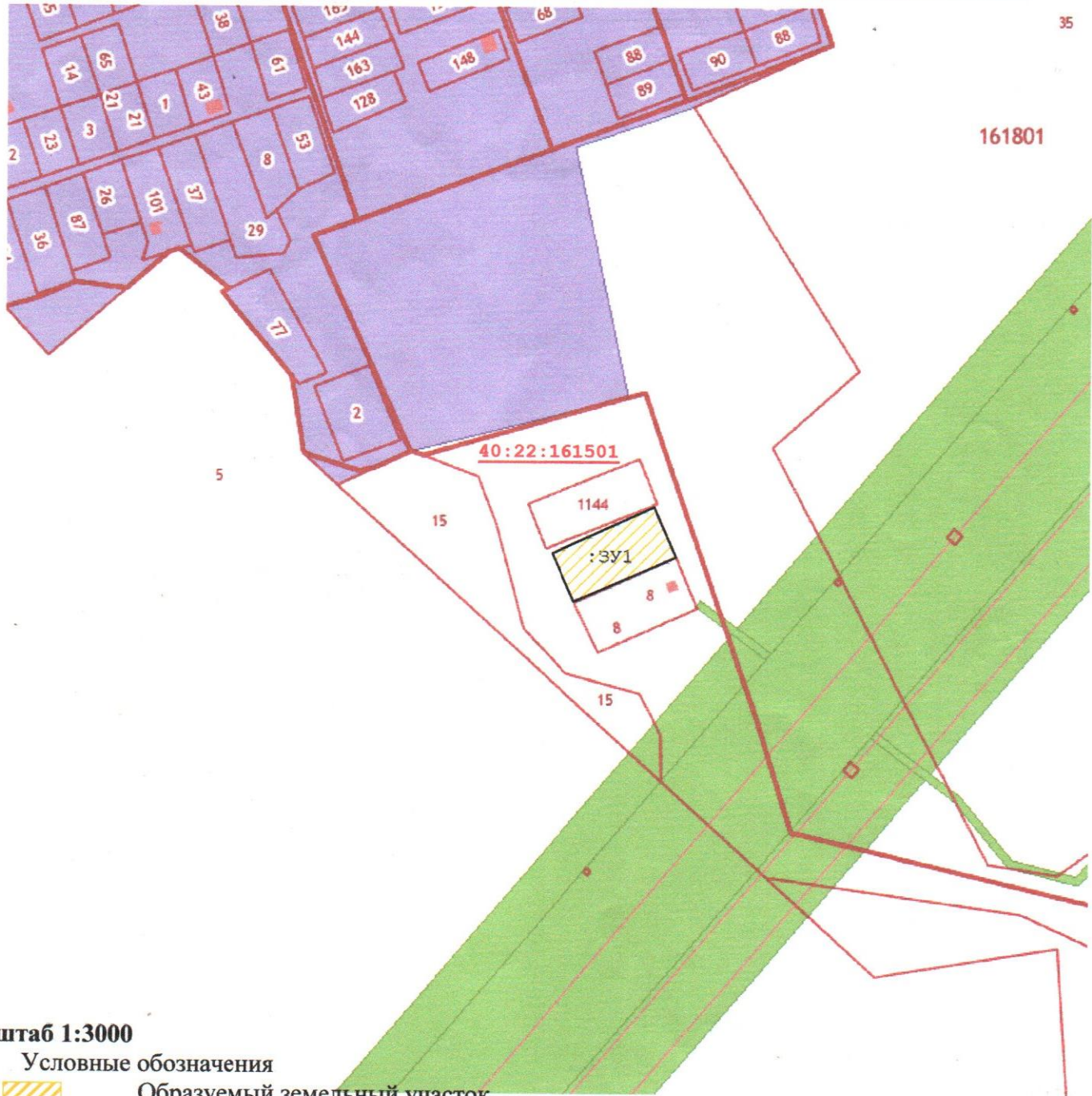





Схема расположения земельного участка на кадастровом плане территории

Условный номер земельного участка: 40:22:161501:3У1		
Площадь земельного участка – 1500 кв.м		
Обозначение характерных точек границ	Координаты, м	
	X	У
1	2	3
смотрите на обороте		



Масштаб 1:3000

- Условные обозначения
-  Образуемый земельный участок
 -  Граница кадастрового квартала
 -  ЗОУИТ

Кадастровый квартал: **40:22:161501**

Местоположение земельного участка: **Калужская область, Ферзиковский район, район СНТ «Заря»**

Система координат: **МСК-40.1**

Категория земель: **земли сельскохозяйственного назначения**