

Утверждена

от _____ № _____

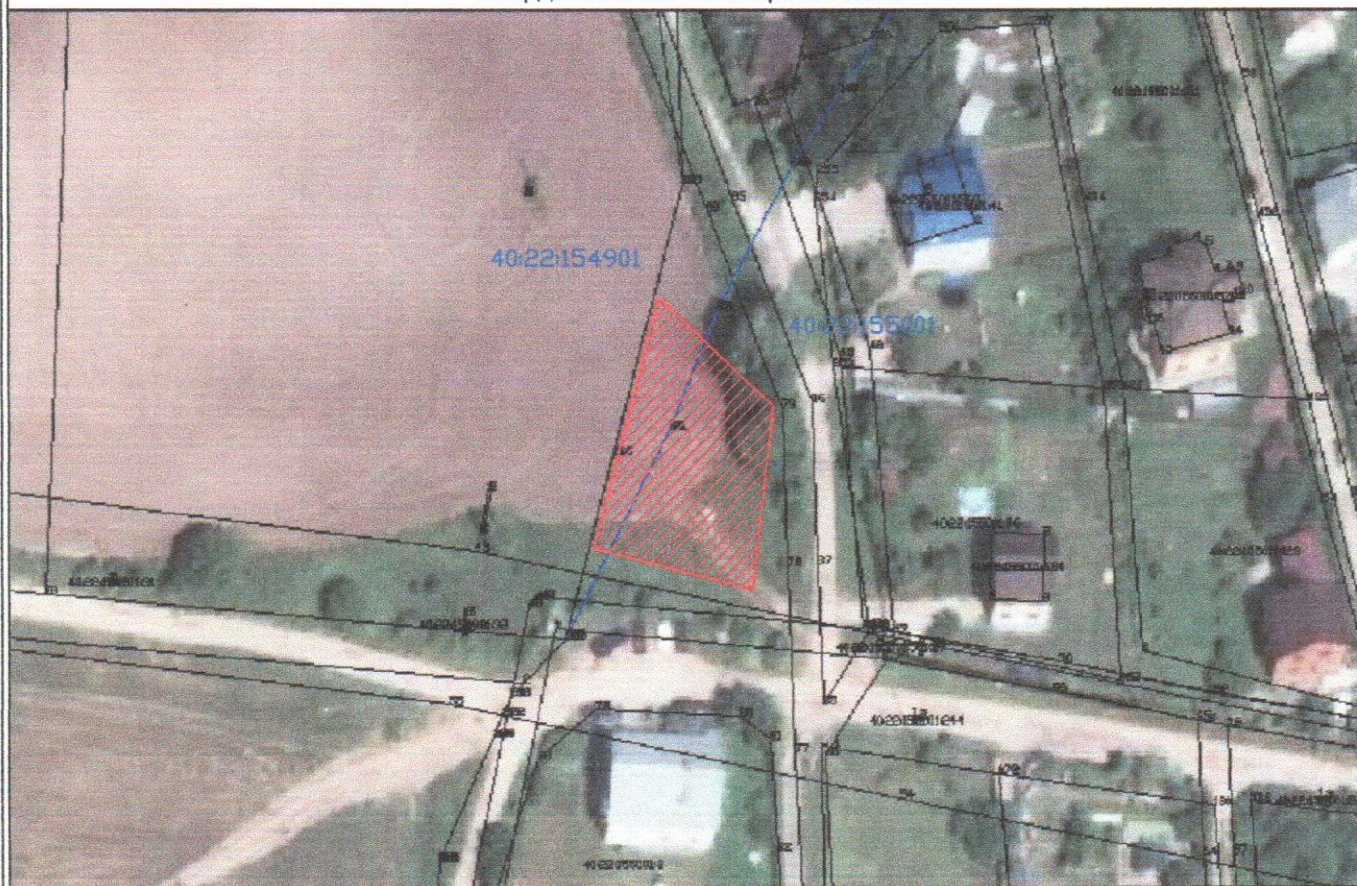
**Схема расположения земельного участка или земельных участков
на кадастровом плане
МСК-40**

Условный номер земельного участка: 40:22:000000:ЗУ1

Площадь земельного участка: 600 кв.м.

Обозначение характерных точек границ	Координаты, м	
	X	Y
1	2	3

Координаты см. на обороте листа



Масштаб: 1:1000

Вид разрешенного использования испрашиваемого земельного участка:




Категория земель испрашиваемого земельного участка:

Земли населенных пунктов

Местоположение испрашиваемого земельного участка:

Калужская область, Ферзиковский район, д. Перцево

Условные обозначения:

-  - испрашиваемый земельный участок
-  - границы земельных участков по сведениям ГКН
-  - границы кадастрового квартала по сведениям ГКН