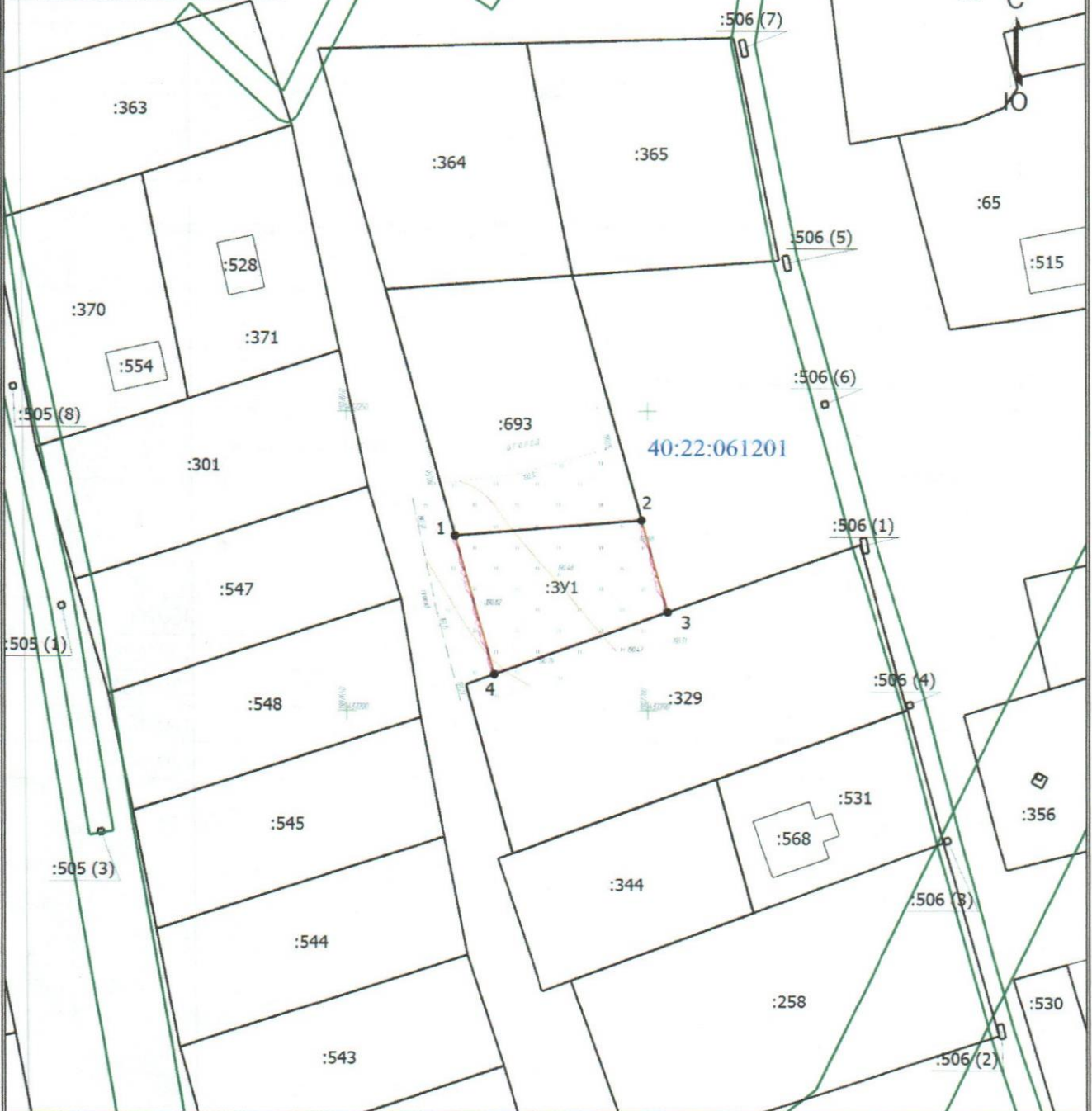


Схема расположения земельного участка или земельных участков на кадастровом плане территории

СК кадастрового округа



Масштаб 1:1000

Условные обозначения

- - Характерная точка границы, сведения о которой позволяют однозначно определить ее положение на местности
- 2 - Обозначение характерной точки
- :258 - Кадастровый номер земельного участка
- :391 - образуемый земельный участок
- 40:22:061201 - Номер кадастрового квартала
- (red line) - вновь образованная часть границы, сведения о которой достаточны для определения ее местоположения
- (blue line) - Часть контура, образованного проекцией существующего наземного конструктивного элемента здания, сооружения, объекта незавершенного строительства
- (green line) - Граница зоны с особыми условиями
- (black line) - Существующая часть границы, имеющаяся в ЕГРН сведения о которой достаточны для определения ее местоположения